

やさしいライオンからアンパンマンまで、愛と勇気とやさしさあふれる原画たち

元気100倍!
やなせたかしの世界展



やさしいライオン



チリンのすず



セントバーナードとたびひと



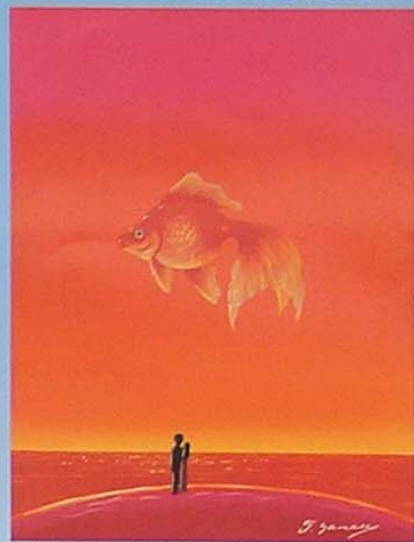
ばいじんまん



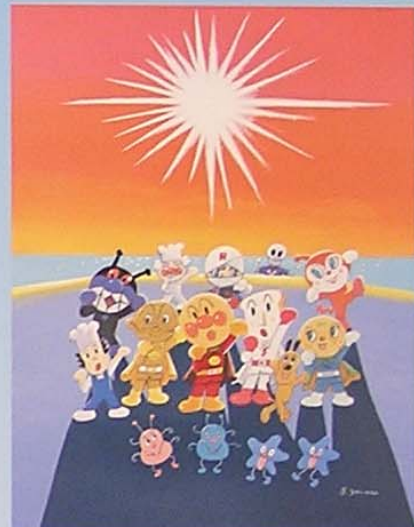
アンパンマン



メロンパナ



金魚色の霞流れ夢替れる海



手のひらを太陽に

2007年7月15日(日)~9月2日(日)

道の駅しちのへ 七戸町文化村 鷹山宇一記念美術館

●入館時間●午前10時~午後5時30分(閉館は午後6時) 会期中は無休
※8月1日(水)は開館記念日につき夜7時開館

●入館料●一般850(650)円 学生400(320)円 小中学生200(160)円
※()内は前売券、20名様以上の団体、JAF会員、県民カレッジ受講者割引料金

※前売券は(株)サークルK・サンクス県内各店でお求めいただけます
※就学前の乳幼児無料、ただし、小学3年生以下のお子様は保護者の同伴が必要です

●お問い合わせ●〒039-2501 青森県上北郡七戸町字荒熊内67-94
TEL 0176-62-5858/FAX 0176-62-5860

主催/財団法人鷹山宇一記念美術振興会

企画協力/やなせスタジオ、フレーベル館、香美市立やなせたかし記念館アンパンマンミュージアム
特別協力/青森放送株式会社 協力/道の駅しちのへ
後援/青森県、青森県教育委員会、七戸町、七戸町教育委員会、七戸町文化協会、七戸町観光協会
東奥日報社、デーリー東北新聞社、陸奥新報社、岩手日報社、河北新報社青森総局、朝日新聞社青森総局、産経新聞社青森支局
日本経済新聞社青森支局、毎日新聞青森支局、読売新聞青森支局

※8月5日(日)「しちのへ夏まつり」(七戸中央公園)にて「アンパンマンショー」開催予定※



新幹線に乗って鷹山美術館へ行こう!
東北新幹線七戸駅(仮称)2010年いよいよ開業!!

